



BOSCH

Technologia bliżej nas



Cennik klimatyzatory

2022

Ważny od 31.01.2022

Klimatyzatory pokojowe RAC

Climate 3000i

Grzanie
A⁺
A+++ → D

Chłodzenie
A⁺⁺
A+++ → D



| Model | Jednostka wewnętrzna Jednostka zewnętrzna | Nr katalogowy | Wydajność chłodnicza / grzewcza (kW) | Klasa wydajności energetycznej chłodzenie / grzanie | SEER / SCOP | Przyłącza rur ciec / gaz - mm (inch) | Cena jednostki netto (PLN) | Cena kompletu netto (PLN) |
|--------------------------|--|---------------|--------------------------------------|---|-------------|--------------------------------------|----------------------------|---------------------------|
| CL3000i-Set 26 WE | CL3000iU W 26 E | 7733701564 | 2,6 / 2,9 | A++ / A+ | 7,4 / 4,1 | Φ6,35/Φ9,52 (1/4"/3/8") | 1 050,00 | 3 350,00 |
| | CL3000i 26 E | 7733701565 | | | | | 2 300,00 | |
| CL3000i-Set 35 WE | CL3000iU W 35 E | 7733701566 | 3,5 / 3,8 | A++ / A+ | 7,0 / 4,2 | Φ6,35/Φ9,52 (1/4"/3/8") | 1 300,00 | 3 650,00 |
| | CL3000i 35 E | 7733701567 | | | | | 2 350,00 | |
| CL3000i-Set 53 WE | CL3000iU W 53 E | 7733701568 | 5,3 / 5,6 | A++ / A+ | 7,0 / 4,0 | Φ6,35/Φ12,7 (1/4"/1/2") | 1 600,00 | 5 500,00 |
| | CL3000i 53 E | 7733701569 | | | | | 3 900,00 | |
| CL3000i-Set 70 WE | CL3000iU W 70 E | 7733701570 | 7,0 / 7,3 | A++ / A+ | 6,4 / 4,0 | Φ9,52/Φ15,9 (3/8"/5/8") | 1 750,00 | 7 250,00 |
| | CL3000i 70 E | 7733701571 | | | | | 5 500,00 | |

Urządzenia zawierają fluorowane gazy cieplarniane R32.

Climate 5000i

Grzanie
A⁺
A+++ → D

Chłodzenie
A⁺⁺⁺
A+++ → D



| Model | Jednostka wewnętrzna Jednostka zewnętrzna | Nr katalogowy | Wydajność chłodnicza / grzewcza (kW) | Klasa wydajności energetycznej chłodzenie / grzanie | SEER / SCOP | Przyłącza rur ciec / gaz - mm (inch) | Cena jednostki netto (PLN) | Cena kompletu netto (PLN) |
|--------------------------|--|---------------|--------------------------------------|---|-------------|--------------------------------------|----------------------------|---------------------------|
| CL5000i-Set 26 WE | CL5000iU W 26 E | 7733701572 | 2,6 / 2,9 | A+++ / A+ | 8,5 / 4,2 | Φ6,35/Φ9,52 (1/4"/3/8") | 1 550,00 | 4 350,00 |
| | CL5000i 26 E | 7733701573 | | | | | 2 800,00 | |
| CL5000i-Set 35 WE | CL5000iU W 35 E | 7733701574 | 3,5 / 3,8 | A+++ / A+ | 8,5 / 4,3 | Φ6,35/Φ9,52 (1/4"/3/8") | 1 650,00 | 4 550,00 |
| | CL5000i 35 E | 7733701575 | | | | | 2 900,00 | |

Urządzenia zawierają fluorowane gazy cieplarniane R32.

NOWOŚĆ

Climate 6000i

Grzanie
 **A++**
 A+++ → D

Chłodzenie
 **A+++**
 A+++ → D



| Model | Jednostka wewnętrzna Jednostka zewnętrzna | Nr katalogowy | Wydajność chłodnicza / grzewcza (kW) | Klasa wydajności energetycznej chłodzenie / grzanie | SEER / SCOP | Przyłącza rur ciecz / gaz – mm (inch) | Cena jednostki netto (PLN) | Cena kompletu netto (PLN) |
|--------------------------|--|---------------|--------------------------------------|---|-------------|---------------------------------------|----------------------------|---------------------------|
| CL6001i-Set 26 WE | CL6001iU W 26 E | 7733701806 | 2,6 / 2,4 | A+++ / A++ | 8,6 / 4,6 | Φ6,35/Φ9,52 (1/4"/3/8") | 1 700,00 | 4 550,00 |
| | CL6001i 26 E | 7733701807 | | | | | 2 850,00 | |
| CL6001i-Set 35 WE | CL6001iU W 35 E | 7733701808 | 3,5 / 2,4 | A+++ / A++ | 8,5 / 4,6 | Φ6,35/Φ9,52 (1/4"/3/8") | 1 900,00 | 4 850,00 |
| | CL6001i 35 E | 7733701809 | | | | | 2 950,00 | |
| CL6001i-Set 53 WE | CL6001iU W 53 E | 7733701810 | 5,3 / 4,3 | A+++ / A+ | 8,5 / 4,3 | Φ6,35/Φ12,7 (1/4"/1/2") | 2 150,00 | 6 750,00 |
| | CL6001i 53 E | 7733701811 | | | | | 4 600,00 | |
| CL6001i-Set 70 WE | CL6001iU W 70 E | 7733701812 | 7,0 / 5,0 | A+++ / A+ | 8,5 / 4,2 | Φ9,52/Φ15,9 (3/8"/5/8") | 2 650,00 | 8 250,00 |
| | CL6001i 70 E | 7733701813 | | | | | 5 600,00 | |

Urządzenia zawierają fluorowane gazy cieplarniane R32.

Climate 6000i

– pakiety ze sterowaniem zdalnym G 10 CL-1



| Model | Jednostka wewnętrzna Jednostka zewnętrzna Moduł | Nr katalogowy pakietu | Wydajność chłodnicza / grzewcza (kW) | Klasa wydajności energetycznej chłodzenie / grzanie | SEER / SCOP | Przyłącza rur ciecz / gaz – mm (inch) | Cena kompletu netto (PLN) |
|--------------------------------------|---|-----------------------|--------------------------------------|---|-------------|---------------------------------------|---------------------------|
| CL6001i-Set 26 WE + G 10 CL-1 | CL6001iU W 26 E | 7731200547 | 2,6 / 2,4 | A+++ / A++ | 8,6 / 4,6 | Φ6,35/Φ9,52 (1/4"/3/8") | 4 750,00 |
| | CL6001i 26 E | | | | | | |
| | G 10 CL-1 | | | | | | |
| CL6001i-Set 35 WE + G 10 CL-1 | CL6001iU W 35 E | 7731200548 | 3,5 / 2,4 | A+++ / A++ | 8,5 / 4,6 | Φ6,35/Φ9,52 (1/4"/3/8") | 5 050,00 |
| | CL6001i 35 E | | | | | | |
| | G 10 CL-1 | | | | | | |
| CL6001i-Set 53 WE + G 10 CL-1 | CL6001iU W 53 E | 7731200549 | 5,3 / 4,3 | A+++ / A+ | 8,5 / 4,3 | Φ6,35/Φ12,7 (1/4"/1/2") | 6 950,00 |
| | CL6001i 53 E | | | | | | |
| | G 10 CL-1 | | | | | | |
| CL6001i-Set 70 WE + G 10 CL-1 | CL6001iU W 70 E | 7731200550 | 7,0 / 5,0 | A+++ / A+ | 8,5 / 4,2 | Φ9,52/Φ15,9 (3/8"/5/8") | 8 450,00 |
| | CL6001i 70 E | | | | | | |
| | G 10 CL-1 | | | | | | |

Urządzenia zawierają fluorowane gazy cieplarniane R32.

Klimatyzatory pokojowe RAC

Climate Class 8000i



Jednostki wewnętrzne w kolorze białym



| Model | Jednostka wewnętrzna Jednostka zewnętrzna | Nr katalogowy | Wydajność Min/Nom./Max chłodnicza / grzewcza (kW) | Klasa wydajności energetycznej chłodzenie / grzanie | SEER / SCOP | Przyłącza rur ciec / gaz - mm (inch) | Cena jednostki netto (PLN) | Cena kompletu netto (PLN) |
|--------------------|--|---------------|--|--|-------------|--------------------------------------|----------------------------|---------------------------|
| CLCC8001i-Set 25 E | CLC8001i-W 25 E | 7733701639 | 0,9/2,5/3,0 / 0,9/3,2/5,0 | A+++ / A+++ | 8,5 / 5,1 | Φ6,35/Φ9,52 (1/4"/3/8") | 2 150,00 | 7 600,00 |
| | CLC8001i 25 E | 7733701643 | | | | | 5 450,00 | |
| CLCC8001i-Set 35 E | CLC8001i-W 35 E | 7733701644 | 0,9/3,5/4,2 / 0,9/4,2/6,5 | A+++ / A+++ | 8,5 / 5,1 | Φ6,35/Φ9,52 (1/4"/3/8") | 2 250,00 | 7 750,00 |
| | CLC8001i 35 E | 7733701648 | | | | | 5 500,00 | |

Urządzenia zawierają fluorowane gazy cieplarniane R32. Uwaga: Jednostki wewnętrzne nie są kompatybilne z systemem Multi Split.



Jednostki wewnętrzne w kolorze titanium

| Model | Jednostka wewnętrzna Jednostka zewnętrzna | Nr katalogowy | Wydajność Min/Nom./Max chłodnicza / grzewcza (kW) | Klasa wydajności energetycznej chłodzenie / grzanie | SEER / SCOP | Przyłącza rur ciec / gaz - mm (inch) | Cena jednostki netto (PLN) | Cena kompletu netto (PLN) |
|--------------------|--|---------------|--|--|-------------|--------------------------------------|----------------------------|---------------------------|
| CLC8001i-Set 25 ET | CLC8001i-W 25 ET | 7733701640 | 0,9/2,5/3,0 / 0,9/3,2/5,0 | A+++ / A+++ | 8,5 / 5,1 | Φ6,35/Φ9,52 (1/4"/3/8") | 3 200,00 | 8 650,00 |
| | CLC8001i 25 E | 7733701643 | | | | | 5 450,00 | |
| CLC8001i-Set 35 ET | CLC8001i-W 35 ET | 7733701645 | 0,9/3,5/4,2 / 0,9/4,2/6,5 | A+++ / A+++ | 8,5 / 5,1 | Φ6,35/Φ9,52 (1/4"/3/8") | 3 700,00 | 9 200,00 |
| | CLC8001i 35 E | 7733701648 | | | | | 5 500,00 | |

Urządzenia zawierają fluorowane gazy cieplarniane R32. Uwaga: Jednostki wewnętrzne nie są kompatybilne z systemem Multi Split.

Klimatyzatory pokojowe RAC

Climate Class 8000i

Jednostki wewnętrzne w kolorze srebrnym

Grzanie



A+++→D

Chłodzenie



A+++→D



| Model | Jednostka wewnętrzna Jednostka zewnętrzna | Nr katalogowy | Wydajność Min/Nom./Max chłodnicza / grzewcza (kW) | Klasa wydajności energetycznej chłodzenie / grzanie | SEER / SCOP | Przyłącza rur ciecz / gaz - mm (inch) | Cena jednostki netto (PLN) | Cena kompletu netto (PLN) |
|---------------------------|--|---------------|--|--|----------------|---|----------------------------------|---------------------------------|
| CLC8001i-Set 25 ES | CLC8001i-W 25 ES | 7733701641 | 0,9/2,5/3,0 / 0,9/3,2/5,0 | A+++ / A+++ | 8,5 / 5,1 | Φ6,35/Φ12,7 (1/4"/3/8") | 3 200,00 | 8 650,00 |
| | CLC8001i 25 E | 7733701643 | | | | | 5 450,00 | |
| CLC8001i-Set 35 ES | CLC8001i-W 35 ES | 7733701646 | 0,9/3,5/4,2 / 0,9/4,2/6,5 | A+++ / A+++ | 8,5 / 5,1 | Φ6,35/Φ12,7 (1/4"/3/8") | 3 700,00 | 9 200,00 |
| | CLC8001i 35 E | 7733701648 | | | | | 5 500,00 | |

Urządzenia zawierają fluorowane gazy cieplarniane R32. Uwaga: Jednostki wewnętrzne nie są kompatybilne z systemem Multi Split.

Grzanie



A+++→D

Chłodzenie



A+++→D



Jednostki wewnętrzne w kolorze czerwonym

| Model | Jednostka wewnętrzna Jednostka zewnętrzna | Nr katalogowy | Wydajność Min/Nom./Max chłodnicza / grzewcza (kW) | Klasa wydajności energetycznej chłodzenie / grzanie | SEER / SCOP | Przyłącza rur ciecz / gaz - mm (inch) | Cena jednostki netto (PLN) | Cena kompletu netto (PLN) |
|---------------------------|--|---------------|--|--|----------------|---|----------------------------------|---------------------------------|
| CLC8001i-Set 25 ER | CLC8001i-W 25 ER | 7733701642 | 0,9/2,5/3,0 / 0,9/3,2/5,0 | A+++ / A+++ | 8,5 / 5,1 | Φ9,52/Φ15,9 (1/4"/3/8") | 3 200,00 | 8 650,00 |
| | CLC8001i 25 E | 7733701643 | | | | | 5 450,00 | |
| CLC8001i-Set 35 ER | CLC8001i-W 35 ER | 7733701647 | 0,9/3,5/4,2 / 0,9/4,2/6,5 | A+++ / A+++ | 8,5 / 5,1 | Φ9,52/Φ15,9 (1/4"/3/8") | 3 700,00 | 9 200,00 |
| | CLC8001i 35 E | 7733701648 | | | | | 5 500,00 | |

Urządzenia zawierają fluorowane gazy cieplarniane R32. Uwaga: Jednostki wewnętrzne nie są kompatybilne z systemem Multi Split.

Klimatyzatory komercyjne Single Split

Kasetonowe



Grzanie



A+++→D

Chłodzenie



A+++→D



| Model | Jednostka wewnętrzna Jednostka zewnętrzna Panel | Nr katalogowy | Wydajność chłodnicza / grzewcza (kW) | Klasa wydajności energetycznej chłodzenie / grzanie | SEER / SCOP | Przyłącza rur ciec / gaz – mm (inch) | Cena jednostki netto (PLN) | Cena kompletu netto (PLN) |
|--------------------------------|---|---------------|--------------------------------------|---|-------------|--------------------------------------|----------------------------|---------------------------|
| Bosch Climate 5000 SCI18-1 CAS | MS 18-1 CAS | 7733700010 | 5,3 / 5,6 | A++ / A+ | 6,1 / 4,0 | Φ6,35/Φ12,7 (1/4"/1/2") | 2 250,00 | 7 600,00 |
| | SCI 18 OUE | 8733500816 | | | | | 5 100,00 | |
| | Panel 7/9/12/18kBtu | 7739834567 | | | | | 250,00 | |
| Bosch Climate 5000 SCI 24 CAS | SCI 24 CAS | 7739833673 | 7,0 / 7,6 | A++ / A+ | 6,1 / 4,0 | Φ9,52/Φ15,9 (3/8"/5/8") | 2 750,00 | 9 250,00 |
| | SCI 24 OUE | 8733500817 | | | | | 5 950,00 | |
| | Panel 24/36/48kBtu | 7739834566 | | | | | 550,00 | |
| Bosch Climate 5000 SCI 36 CAS | SCI 36 CAS | 7739833674 | 10,5 / 11,1 | A++ / A+ | 6,1 / 4,0 | Φ9,52/Φ15,9 (3/8"/5/8") | 4 100,00 | 14 300,00 |
| | SCI 36 OUE-3 | 8733500819 | | | | | 9 650,00 | |
| | Panel 24/36/48kBtu | 7739834566 | | | | | 550,00 | |
| Bosch Climate 5000 SCI 48 CAS | SCI 48 CAS | 7739833675 | 14,0 / 16,1 | - | 6,1 / 4,0 | Φ9,52/Φ15,9 (3/8"/5/8") | 5 650,00 | 16 500,00 |
| | SCI 48 OUE-3 | 8733500820 | | | | | 10 300,00 | |
| | Panel 24/36/48kBtu | 7739834566 | | | | | 550,00 | |

Urządzenia zawierają fluorowane gazy cieplarniane R32.

Kanałowe



Grzanie

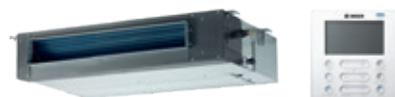


A+++→D

Chłodzenie



A+++→D



| Model | Jednostka wewnętrzna Jednostka zewnętrzna | Nr katalogowy | Wydajność chłodnicza / grzewcza (kW) | Klasa wydajności energetycznej chłodzenie / grzanie | SEER / SCOP | Przyłącza rur ciec / gaz – mm (inch) | Cena jednostki netto (PLN) | Cena kompletu netto (PLN) |
|---------------------------------|--|---------------|--------------------------------------|---|-------------|--------------------------------------|----------------------------|---------------------------|
| Bosch Climate 5000 SCI 18-2 DCT | MS 18-2 DCT | 7733700012 | 5,3 / 5,6 | A++ / A+ | 6,1 / 4,0 | Φ6,35/Φ12,7 (1/4"/1/2") | 2 800,00 | 7 900,00 |
| | SCI 18 OUE | 8733500816 | | | | | 5 100,00 | |
| Bosch Climate 5000 SCI 24-2 DCT | SCI 24-2 DCT | 7739835549 | 7,0 / 7,6 | A++ / A+ | 6,1 / 4,0 | Φ9,52/Φ15,9 (3/8"/5/8") | 3 750,00 | 9 700,00 |
| | SCI 24 OUE | 8733500817 | | | | | 5 950,00 | |
| Bosch Climate 5000 SCI 30-2 DCT | SCI 30-2 DCT | 7733700795 | 8,8 / 9,4 | A++ / A+ | 6,1 / 4,0 | Φ9,52/Φ15,9 (3/8"/5/8") | 4 850,00 | 12 700,00 |
| | SCI 30 OUE | 7733700793 | | | | | 7 850,00 | |
| Bosch Climate 5000 SCI 36-2 DCT | SCI 36-2 DCT | 7739835550 | 10,5 / 11,1 | A++ / A+ | 6,1 / 4,0 | Φ9,52/Φ15,9 (3/8"/5/8") | 5 300,00 | 15 200,00 |
| | SCI 36 OUE-3 | 8733500819 | | | | | 9 900,00 | |
| Bosch Climate 5000 SCI 42-2 DCT | SCI 42-2 DCT | 7733700796 | 12,4 / 13,5 | - | 6,1 / 4,0 | Φ9,52/Φ15,9 (3/8"/5/8") | 5 950,00 | 15 600,00 |
| | SCI 42 OUE | 7733700794 | | | | | 9 650,00 | |
| Bosch Climate 5000 SCI 48-2 DCT | SCI 48-2 DCT | 7739837939 | 14,0 / 16,1 | - | 6,1 / 4,0 | Φ9,52/Φ15,9 (3/8"/5/8") | 7 100,00 | 17 400,00 |
| | SCI 48 OUE-3 | 8733500820 | | | | | 10 300,00 | |

Urządzenia zawierają fluorowane gazy cieplarniane R32.

Klimatyzatory komercyjne Single Split

Przypodłogowo-podstropowe


Grzanie


A+++ → D

Chłodzenie


A+++ → D



| Model | Jednostka wewnętrzna Jednostka zewnętrzna | Nr katalogowy | Wydajność chłodnicza / grzewcza (kW) | Klasa wydajności energetycznej chłodzenie / grzanie | SEER / SCOP | Przyłącza rur ciec / gaz – mm (inch) | Cena jednostki netto (PLN) | Cena kompletu netto (PLN) |
|-------------------------------|--|---------------|--------------------------------------|---|-------------|--------------------------------------|----------------------------|---------------------------|
| Bosch Climate 5000 SCI 18 FCE | SCI 18 FCE | 8733500821 | 5,3 / 5,6 | A++ / A+ | 6,1 / 4,0 | Φ6,35/Φ12,7 (1/4"/1/2") | 3 400,00 | 8 500,00 |
| | SCI 18 OUE | 8733500816 | | | | | 5 100,00 | |
| Bosch Climate 5000 SCI 24 FCE | SCI 24 FCE | 7739834571 | 7,0 / 7,6 | A++ / A+ | 6,1 / 4,0 | Φ9,52/Φ15,9 (3/8"/5/8") | 3 500,00 | 9 450,00 |
| | SCI 24 OUE | 8733500817 | | | | | 5 950,00 | |
| Bosch Climate 5000 SCI 36 FCE | SCI 36 FCE | 7739834572 | 10,5 / 11,1 | A++ / A+ | 6,1 / 4,0 | Φ9,52/Φ15,9 (3/8"/5/8") | 4 700,00 | 14 350,00 |
| | SCI 36 OUE-3 | 8733500819 | | | | | 9 650,00 | |
| Bosch Climate 5000 SCI 48FCE | SCI 48 FCE | 7739834573 | 14,0 / 16,1 | – | 6,1 / 4,0 | Φ9,52/Φ15,9 (3/8"/5/8") | 6 300,00 | 16 600,00 |
| | SCI 48 OUE-3 | 8733500820 | | | | | 10 300,00 | |

Urządzenia zawierają fluorowane gazy cieplarniane R32.

Klimatyzatory komercyjne Multi Split

Jednostka zewnętrzna



Grzanie

A⁺A⁺⁺⁺ → D

Chłodzenie

A⁺⁺A⁺⁺⁺ → D

| Model | Jednostka zewnętrzna | Nr katalogowy | Wydajność chłodnicza / grzewcza (kW) | Klasa wydajności energetycznej chłodzenie / grzanie | SEER / SCOP | Możliwa konfiguracja jednostek wewnętrzna (min-max) | Cena jednostki netto (PLN) |
|------------------------------|----------------------|---------------|--------------------------------------|---|-------------|---|----------------------------|
| Bosch Climate 5000 MS 14 OUE | MS 14 OUE | 7733701510 | 4,1 / 4,4 | A++ / A+ | 6,8 / 4,0 | 1-2 | 4 150,00 |
| Bosch Climate 5000 MS 18 OUE | MS 18 OUE | 8733500811 | 5,3 / 5,6 | A++ / A+ | 6,1 / 4,0 | 1-2 | 5 350,00 |
| Bosch Climate 5000 MS 21 OUE | MS 21 OUE | 7733701511 | 6,2 / 6,6 | A++ / A+ | 6,5 / 4,0 | 1-3 | 6 200,00 |
| Bosch Climate 5000 MS 27 OUE | MS 27 OUE | 8733500812 | 7,9 / 8,2 | A++ / A+ | 6,1 / 4,0 | 1-3 | 7 750,00 |
| Bosch Climate 5000 MS 28 OUE | MS 28 OUE | 7733701512 | 8,2 / 8,8 | A++ / A+ | 7,0 / 4,0 | 1-4 | 8 450,00 |
| Bosch Climate 5000 MS 36 OUE | MS 36 OUE | 8733500813 | 10,6 / 10,6 | A++ / A+ | 6,5 / 4,0 | 1-4 | 10 000,00 |
| Bosch Climate 5000 MS 42 OUE | MS 42 OUE | 8733500814 | 12,3 / 12,3 | A++ / A | 6,5 / 3,8 | 1-5 | 11 000,00 |

Urządzenia zawierają fluorowane gazy cieplarniane R32.

Ścienne



| Model | Jednostka wewnętrzna | Nr katalogowy | Wydajność chłodnicza / grzewcza (kW) | Przyłącza rur ciecz / gaz - mm (inch) | Cena jednostki netto (PLN) |
|------------------------------|----------------------|---------------|--------------------------------------|---------------------------------------|----------------------------|
| Bosch Climate 3000i RAC 26 E | CL3000iU W 26 E | 7733701564 | 2,6 / 2,9 | Φ6,35/Φ9,52 (1/4"/3/8") | 1 050,00 |
| Bosch Climate 3000i RAC 35 E | CL3000iU W 35 E | 7733701566 | 3,5 / 3,8 | Φ6,35/Φ9,52 (1/4"/3/8") | 1 300,00 |
| Bosch Climate 3000i RAC 53 E | CL3000iU W 53 E | 7733701568 | 5,3 / 5,6 | Φ6,35/Φ12,7 (1/4"/1/2") | 1 600,00 |
| Bosch Climate 3000i RAC 70 E | CL3000iU W 70 E | 7733701570 | 7,0 / 7,3 | Φ9,52/Φ15,9 (3/8"/5/8") | 1 750,00 |

Ścienne



| Model | Jednostka wewnętrzna | Nr katalogowy | Wydajność chłodnicza / grzewcza (kW) | Przyłącza rur ciecz / gaz - mm (inch) | Cena jednostki netto (PLN) |
|------------------------------|----------------------|---------------|--------------------------------------|---------------------------------------|----------------------------|
| Bosch Climate 5000i RAC 26 E | CL5000iU W 26 E | 7733701572 | 2,6 / 2,9 | Φ6,35/Φ9,52 (1/4"/3/8") | 1 550,00 |
| Bosch Climate 5000i RAC 35 E | CL5000iU W 35 E | 7733701574 | 3,5 / 3,8 | Φ6,35/Φ9,52 (1/4"/3/8") | 1 650,00 |

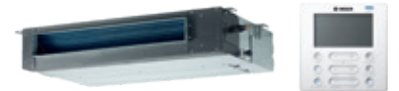
Klimatyzatory komercyjne Multi Split

Kasetonowe kompaktowe



| Model | Jednostka wewnętrzna Panel | Nr katalogowy | Wydajność chłodnicza / grzewcza (kW) | Przyłącza rur ciecz / gaz – mm (inch) | Cena jednostki netto (PLN) | Cena kompletu netto (PLN) |
|---------------------------------------|----------------------------|---------------|--------------------------------------|---------------------------------------|----------------------------|---------------------------|
| Bosch Climate 5000 MS 07 CAS | MS 07 CAS | 8733500815 | 2,0 / 2,3 | Φ6,35/Φ9,52 (1/4"/3/8") | 1 900,00 | 2 150,00 |
| | Panel 7/9/12/18kBt | 7739834567 | | | 250,00 | |
| Bosch Climate 5000 MS 09 CAS | MS 09 CAS | 7739833689 | 2,6 / 2,9 | Φ6,35/Φ9,52 (1/4"/3/8") | 2 000,00 | 2 250,00 |
| | Panel 7/9/12/18kBtu | 7739834567 | | | 250,00 | |
| Bosch Climate 5000 MS 12 CAS | MS 12 CAS | 7739833690 | 3,5 / 4,1 | Φ6,35/Φ9,52 (1/4"/3/8") | 2 100,00 | 2 350,00 |
| | Panel 7/9/12/18kBtu | 7739834567 | | | 250,00 | |
| Bosch Climate 5000 MS 18-1 CAS | MS 18-1 CAS | 7733700010 | 5,3 / 5,6 | Φ6,35/Φ12,7 (1/4"/1/2") | 2 250,00 | 2 500,00 |
| | Panel 7/9/12/18kBtu | 7739834567 | | | 250,00 | |

Kanałowe



| Model | Jednostka wewnętrzna | Nr katalogowy | Wydajność chłodnicza / grzewcza (kW) | Przyłącza rur ciecz / gaz – mm (inch) | Cena jednostki netto (PLN) |
|---------------------------------------|----------------------|---------------|--------------------------------------|---------------------------------------|----------------------------|
| Bosch Climate 5000 MS 07-2 DCT | MS 07-2 DCT | 7733700789 | 2,1 / 2,3 | Φ6,35/Φ9,52 (1/4"/3/8") | 2 450,00 |
| Bosch Climate 5000 MS 09-2 DCT | MS 09-2 DCT | 7733700790 | 2,6 / 2,9 | Φ6,35/Φ9,52 (1/4"/3/8") | 2 550,00 |
| Bosch Climate 5000 MS 12-2 DCT | MS 12-2 DCT | 7733700791 | 3,5 / 3,8 | Φ6,35/Φ12,7 (1/4"/1/2") | 2 650,00 |
| Bosch Climate 5000 MS 18-2 DCT | MS 18-2 DCT | 7733700012 | 5,3 / 5,6 | Φ6,35/Φ12,7 (1/4"/1/2") | 2 800,00 |

Tabele kombinacji połączeń dla układów Multi Split

| Jednostki wydajności | |
|----------------------|-----|
| kBtu | kW |
| 7 | 2 |
| 9 | 2,6 |
| 12 | 3,5 |
| 18 | 5,3 |
| 24 | 7 |

| Bosch Climate 5000 MS 14 OUE (4,1/4,4 kW) | | | |
|---|-----|------|-----|
| 2 Jednostki wewnętrzne | | | |
| 7+7 | 7+9 | 7+12 | 9+9 |

| Bosch Climate 5000 MS 18 OUE (5,3/5,6 kW) | | | | | |
|---|-----|------|-----|------|-------|
| 2 Jednostki wewnętrzne | | | | | |
| 7+7 | 7+9 | 7+12 | 9+9 | 9+12 | 12+12 |

| Bosch Climate 5000 MS 21 OUE (6,2/6,6 kW) | | | | | | |
|---|------|------|-------|------------------------|--------|-------|
| 2 Jednostki wewnętrzne | | | | 3 Jednostki wewnętrzne | | |
| 7+7 | 7+12 | 9+9 | 9+18 | 7+7+7 | 7+7+12 | 9+9+9 |
| 7+9 | 7+18 | 9+12 | 12+12 | 7+7+9 | 7+9+9 | |




| Bosch Climate 5000 MS 27 OUE (7,9/8,2 kW) | | | | | | | | | |
|---|------|------|-------|-------|------------------------|--------|---------|--------|----------|
| 2 Jednostki wewnętrzne | | | | | 3 Jednostki wewnętrzne | | | | |
| 7+7 | 7+12 | 9+9 | 9+18 | 12+18 | 7+7+7 | 7+7+18 | 7+9+18 | 9+9+9 | 9+12+12 |
| 7+9 | 7+18 | 9+12 | 12+12 | | 7+7+9 | 7+9+9 | 7+12+12 | 9+9+12 | 12+12+12 |
| | | | | | 7+7+12 | 7+9+12 | | | |

| Bosch Climate 5000 MS 28 OUE (8,2/8,8 kW) | | | | | | | | | |
|---|-------|-------|------------------------|---------|---------|----------|------------------------|----------|---------|
| 2 Jednostki wewnętrzne | | | 3 Jednostki wewnętrzne | | | | 4 Jednostki wewnętrzne | | |
| 7+7 | 9+9 | 12+18 | 7+7+7 | 7+9+9 | 7+12+18 | 9+12+12 | 7+7+7+7 | 7+7+9+12 | 9+9+9+9 |
| 7+9 | 9+12 | 18+18 | 7+7+9 | 7+9+18 | 9+9+9 | 12+12+12 | 7+7+7+9 | 7+7+9+9 | |
| 7+12 | 9+18 | | 7+7+12 | 7+9+18 | 9+9+12 | 7+7+7+12 | 7+7+7+12 | 7+9+9+9 | |
| 7+18 | 12+12 | | 7+7+18 | 7+12+12 | 9+9+18 | 7+7+7+18 | | | |

| Bosch Climate 5000 MS 36 OUE (10,6/10,6 kW) | | | | | | | | | |
|---|-------|------------------------|---------|---------|----------|------------------------|-----------|------------|-------------|
| 2 Jednostki wewnętrzne | | 3 Jednostki wewnętrzne | | | | 4 Jednostki wewnętrzne | | | |
| 7+9 | 9+24 | 7+7+7 | 7+9+18 | 9+9+12 | 12+12+12 | 7+7+7+7 | 7+7+9+18 | 7+9+12+12 | 9+9+12+12 |
| 7+12 | 12+12 | 7+7+9 | 7+9+24 | 9+9+18 | 12+12+18 | 7+7+7+9 | 7+7+9+24 | 7+9+12+18 | 9+9+12+18 |
| 7+18 | 12+18 | 7+7+12 | 7+12+12 | 9+9+24 | 12+12+24 | 7+7+7+12 | 7+7+12+12 | 7+12+12+12 | 9+12+12+12 |
| 7+24 | 12+24 | 7+7+18 | 7+12+18 | 9+12+12 | 12+18+18 | 7+7+7+18 | 7+7+12+18 | 9+9+9+9 | 12+12+12+12 |
| 9+9 | 18+18 | 7+7+24 | 7+12+24 | 9+12+18 | | 7+7+7+24 | 7+9+9+9 | 9+9+9+12 | |
| 9+12 | 18+24 | 7+9+9 | 7+18+18 | 9+12+24 | | 7+7+9+9 | 7+9+9+12 | 9+9+9+18 | |
| 9+18 | | 7+9+12 | 9+9+9 | 9+18+18 | | 7+7+9+12 | 7+9+9+18 | | |

| Bosch Climate 5000 MS 42 OUE (12,3/12,3 kW) | | | | | | | | | |
|---|------------------------|----------|----------|------------------------|------------|-------------|--------------------------|---------------|--------------|
| 2 Jednostki wewnętrzne | 3 Jednostki wewnętrzne | | | 4 Jednostki wewnętrzne | | | 5 Jednostek wewnętrznych | | |
| 7+9 | 7+7+7 | 9+9+9 | 18+18+18 | 7+7+7+7 | 7+7+18+24 | 9+9+9+12 | 7+7+7+7+7 | 7+7+9+9+18 | 9+9+9+9+9 |
| 7+12 | 7+7+9 | 9+9+12 | | 7+7+7+9 | 7+9+9+9 | 9+9+9+18 | 7+7+7+7+9 | 7+7+9+9+24 | 9+9+9+9+12 |
| 7+18 | 7+7+12 | 9+9+18 | | 7+7+7+12 | 7+9+9+12 | 9+9+9+24 | 7+7+7+7+12 | 7+7+9+12+12 | 9+9+9+9+18 |
| 7+24 | 7+7+18 | 9+9+24 | | 7+7+7+18 | 7+9+9+18 | 9+9+12+12 | 7+7+7+7+18 | 7+7+9+12+18 | 9+9+9+12+12 |
| 9+9 | 7+7+24 | 9+12+12 | | 7+7+7+24 | 7+9+9+24 | 9+9+12+18 | 7+7+7+7+24 | 7+7+12+12+12 | 9+9+12+12+12 |
| 9+12 | 7+9+9 | 9+12+18 | | 7+7+9+9 | 7+9+12+12 | 9+9+12+24 | 7+7+7+9+9 | 7+7+12+12+18 | |
| 9+18 | 7+9+12 | 9+12+24 | | 7+7+9+12 | 7+9+12+18 | 9+9+18+18 | 7+7+7+9+12 | 7+9+9+9+9 | |
| 9+24 | 7+9+18 | 9+18+18 | | 7+7+9+18 | 7+9+12+24 | 9+12+12+12 | 7+7+7+9+18 | 7+9+9+9+12 | |
| 12+12 | 7+9+24 | 12+12+12 | | 7+7+9+24 | 7+9+18+18 | 9+12+12+18 | 7+7+7+9+24 | 7+9+9+9+18 | |
| 12+18 | 7+12+12 | 12+12+18 | | 7+7+12+12 | 7+12+12+12 | 12+12+12+12 | 7+7+7+12+12 | 7+9+9+12+12 | |
| 12+24 | 7+12+18 | 12+12+24 | | 7+7+12+18 | 7+12+12+18 | 12+12+12+18 | 7+7+7+12+18 | 7+9+9+12+18 | |
| 18+18 | 7+12+24 | 12+18+18 | | 7+7+12+24 | 7+12+18+18 | | 7+7+9+9+9 | 7+9+12+12+12 | |
| 18+24 | 7+18+18 | 12+18+24 | | 7+7+18+18 | 9+9+9+9 | | 7+7+9+9+12 | 7+12+12+12+12 | |

Akcesoria

| | Model | Zastosowanie | Nr katalogowy | Cena detaliczna netto (PLN) |
|--|---------------------|---|---------------|-----------------------------|
|  | Panel 7/9/12/18kBtu | Panel maskujący do kaset 7/9/12/18kBtu | 7739834567 | 250,00 |
|  | Panel 24/36/48kBtu | Panel maskujący do kaset 24/36/48kBtu | 7739834566 | 550,00 |
|  | ARC R | Sterownik przewodowy kompatybilny z jednostkami wewnętrznymi CAS i FCE | 7739835666 | 380,00 |
|  | AF-BJ01 | Zestaw trójników dla instalacji systemu Twin (praca synchroniczna) | 8733500631 | 199,00 |
|  | G 10 CL-1 | Moduł IP-Gateway Bosch do komunikacji zdalnej. Współpracuje z jednostkami ściennymi Climate 3000i, Climate 5000i oraz Climate 6000i | 7736604125 | 300,00 |
|  | AHU KIT RAC/SCAC | Moduł sterujący agregatami skraplającymi do mocy 14 kW. | 8734166561 | 2 200,00 |

Aplikacja Bosch Climate Select

Bosch Climate Select to aplikacja do wizualizacji klimatyzatorów Bosch w Twoim domu. Jedyne czego potrzebujesz to urządzenie mobilne z kamerą. Dzięki wykorzystaniu rozszerzonej rzeczywistości będziesz w stanie dobrać klimatyzator, który idealnie pasuje do Twoich wnętrz. Design i przyjemny klimat w zasięgu ręki.



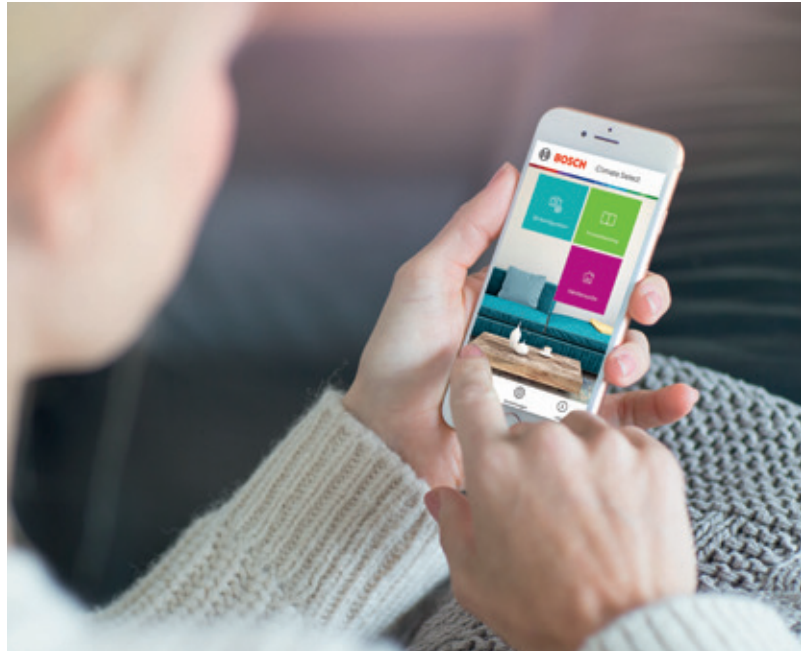
Zobacz i porównaj



Wybierz i sprawdź



**Ustal szczegóły
i zapytaj o ofertę**



Aplikacja Bosch HomeCom Easy

Bosch HomeCom Easy to inteligentna obsługa z dowolnego miejsca. Za pomocą aplikacji możesz w dowolnym miejscu i czasie sterować ogrzewaniem, ciepłą wodą i klimatyzacją w Twoim domu.



Po prostu – połącz



Po prostu – oszczędzaj energię



Po prostu – bądź online



Po prostu – bądź bezpieczny



Przegląd ikon

ZDROWIE ORAZ DOBRE SAMOPOCZUCIE

Filtr HD (wysokiej gęstości)

Dzięki mniejszej średnicy siatki filtrującej jest w stanie oczyścić powietrze z kurzy i pyłów do 80%. W porównaniu do tradycyjnych filtrów tego typu wydajność Filtra HD jest większa o ponad 50%.



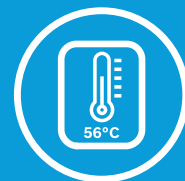
Filtr BIO

Filtr BIO zatrzymuje zawieszane drobne cząsteczki kurzu i neutralizuje bakterie, grzyby oraz zarazki. Enzym zawarty w tym filtrze zabija bakterie rozpuszczając ich ściany komórkowe.



Funkcja samoczyszczenia (i-Clean)

Technologia i-Clean automatycznie zamrażając, a następnie szybko rozmrażając szron usuwa kurz, pleśń i tłuszczy, które mogą powodować nieprzyjemne zapachy, jeżeli przylegają do wymiennika ciepła.



Funkcja samoczyszczenia (Self Cleaning Mode)

Zapobiega tworzeniu się pleśni dzięki zastosowaniu jonów Plasmacluster w jednostce wewnętrznej.



Jonizator

Jonizator uwalnia do powietrza dodatnie i ujemne jony, które zwalczają drobnoustroje.



Jonizator Plasmacluster

Technologia Plasmacluster wykorzystuje działanie jonów dodatnich i ujemnych do wysoce efektywnego usuwania z powietrza niepożądanych substancji (np. bakterii, wirusów, nieprzyjemnych zapachów).



Tryb osuszania

Usuwa z pomieszczenia wysoką wilgotność, szczególnie w parne dni.



NIEZAWODNOŚĆ PRACY

Powłoka antykorozyjna lamel

Specjalna powłoka antykorozyjna lamel przedłuża bezawaryjną pracę urządzenia.



Wbudowana pompka skroplin

Dzięki wbudowanej pompce skropliny są właściwie odprowadzane z urządzenia.



Autorestart

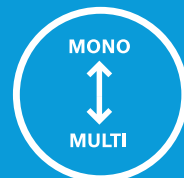
Twój system klimatyzacji nie zapomni żadnych ustawień w przypadku awarii zasilania.



KOMFORT I EFEKTYWNOŚĆ

Kompatybilność z systemem Mono i Multi

Te same jednostki wewnętrzne mogą być wykorzystywane zarówno do systemu Mono jak i Multi.



Kompaktowe wymiary

Wymiary jednostek zewnętrznych są stosunkowo niewielkie.



Wind Avoid Me

Uniknij bezpośredniego podmuchu powietrza i ciesz się przyjemnym klimatem dostosowując kierunek nawiewu za pomocą pilota.



Intelligent Eye

Czujnik ruchu wykrywa obecność osób w pomieszczeniu i kieruje strumień powietrza w sposób idealny dla każdego.



Tryb szerokiego nawiewu powietrza

Dzięki dwóm silnikom strumień powietrza może być kierowany poziomo w dwóch kierunkach jednocześnie, zapewniając w ten sposób jednolity i przyjemny klimat w całym pomieszczeniu.



Tryb Multi Space

W trybie Multi Space urządzenie szybko schładza lub ogrzewa wiele pomieszczeń do zadanej temperatury.



Pilot bezprzewodowy z tygodniowym harmonogramem

Główne funkcje można zmienić, modyfikując programy pilota. Możesz zaprojektować swoje najwygodniejsze ustawienia i usunąć te, których nie potrzebujesz.



Nawiew 360

Równomierne rozproszanie powietrza w pomieszczeniu, dzięki dodatkowym kanalikom powietrznym na rogach panela.



Zmienny wlot powietrza (tył i dół)

Pozwala na elastyczne dopasowanie do architektury wnętrza instalacji doprowadzającej powietrze do urządzenia.



Funkcja Follow Me

Podczas korzystania z funkcji Follow me, jednostka utrzymuje temperaturę odpowiednio do strefy, w której znajduje się pilot, a nie do miejsca, w którym znajduje się klimatyzator.



Wbudowany dry contact

Wbudowany styk bezpotencjałowy (on/off) w jednostce wewnętrznej pozwala na wiele możliwości zastosowania tego elementu.



Możliwość instalacji długiej trasy między jednostkami

Pozwala na elastyczne poprowadzenie instalacji łączącej jednostki zewnętrzną i wewnętrzną.



Sterowanie zdalne Wi-Fi

Łatwa w obsłudze aplikacja Bosch HomeCom Easy do sterowania zdalnego głównymi funkcjami urządzenia (wymagany dodatkowy moduł bramy sieciowej IP Gateway).



Efekt Coandy

Właściwości efektu Coandy służą do kierowania strumieniem chłodnego powietrza na sufit, a ciepłego wzdłuż podłogi w kontrolowany sposób. Zapobiega to nieprzyjemnym przeciągom.



Tryb cichy jednostki zewnętrznej

Ustawienie tego trybu pozwala zmniejszyć hałas wydawany przez jednostkę zewnętrzną nawet o 4 dB.



OSZCZĘDNOŚĆ ENERGII

Funkcja Gear

Funkcja Gear oferuje trzy opcje mocy roboczej: 50%, 75% i 100%. Możesz wybrać niższy poziom mocy, aby oszczędzać energię.



Tryb eco

Włączenie tej funkcji uruchomi ekonomiczny tryb klimatyzatora na 8 godzin. Skutkuje to redukcją zużycia energii nawet do 20% w porównaniu z pracą w trybie konwencjonalnym.



Tryb czuwania 1W

Inteligentna technologia on/off umożliwia urządzeniu automatyczne przechodzenie w tryb oszczędzania energii w trybie czuwania, zmniejszając zużycie energii z normalnych 5 W do 1 W na godzinę, co stanowi 80%-90% oszczędności.



Timer

Timer godzinowy, który można bardzo łatwo ustawić. Klimatyzator wyłączy się automatycznie po ustawionym czasie.



Anti-frost

W tym trybie urządzenie utrzymuje temperaturę w pomieszczeniu powyżej 8°C i zapobiega zamarzaniu.



Robert Bosch Sp. z o.o.
Dział Termotechniki
ul. Jutrzenki 105
02-231 Warszawa

www.bosch-klimatyzacja.pl
klimatyzacja@pl.bosch.com



BOSCH
Technologia bliżej nas

02.2022

Producent zastrzega sobie możliwość zmiany cen bez wcześniejszego uprzedzenia. Warunki podane w tym cenniku nie stanowią oferty w rozumieniu Kodeksu Cywilnego. Wszelkie informacje na temat wydajności produktów mają charakter poglądowy i mogą różnić się w zależności od warunków ich instalacji.

